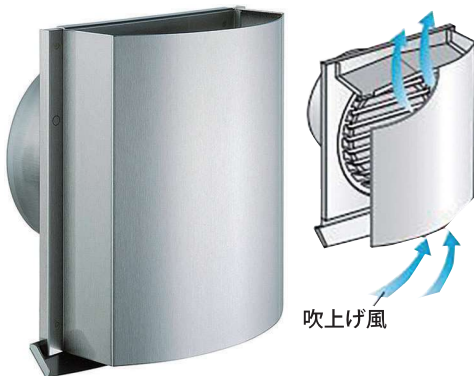


機能的な建材もご提案中。

バクマ工業 (株)

耐外風フード付換気口「上下開口型」コンパクトタイプ

下から吹き上げる風を上へ逃がし、ダクト内に風が逆流するのを防ぎます。



ゲリラ豪雨・台風時
建物内への雨水の
浸入を軽減

ノックアウト式
付属ビスでしっかり固定
水切付

適応パイプ (内径)

98 ~ 111 B-100JFK アミ付 定価 ¥6,300/個
146 ~ 165 B-150JFK アミ付 定価 ¥9,000/個

詳細情報



一村産業 (株)

軽量樹脂ルーフィング ルーフコート® SR

軽量で施工性が良いため、屋根下地施工で省力化に貢献できます。

従来のアスファルトルーフィング サイズ約20kg以上
ルーフコートSR 約5kgで1/4以下の重さ。



高強度
引き裂きに強く強風でも破れにくい。

高温での施工性の良さ
夏場の軟化、ベタツキ無し。

低浸での施工性の良さ
冬場の硬化、曲げひび無し。

☆基本物性は

JIS A6005 アスファルトルーフィング 940

ARK 04S-04 改良アスファルトの規格に準じております。

サイズ：1m幅×21m/ロール

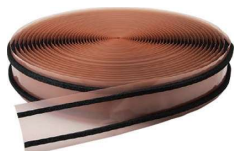
詳細情報



(株) キタイコーポレーション

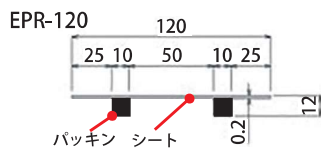
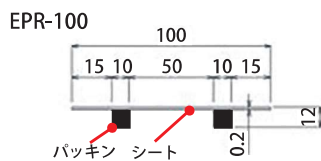
防湿気密シート

簡単な施工で低コスト・高气密・高断熱の住宅づくりをサポート。



材質

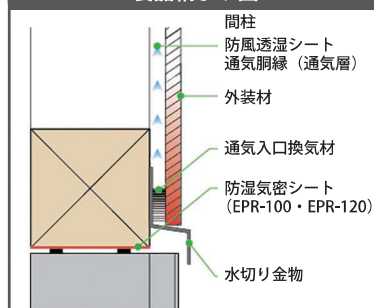
シート：耐候性 PE
パッキン：発泡 EPDM



EPR-100 25m巻
2巻単位
EPR-120 25m巻
2巻単位

3ケース以上送料元払い

製品納まり図



日本住環境 (株)

バリアーボックス

コンセント周りの気密性を高める簡素化部材。隙間風、水蒸気、ほこりの侵入を防ぐから室内環境改善&壁内結露防止に。



バリアーボックス S
H210×W134×D40
100個単位



隙間だらけの
コンセント周りを



バリアーボックス W
H210×W180×D40
50個単位



バリアーボックス T
H210×W235×D40
20個単位



After



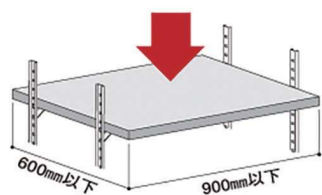
(株) サヌキ

アルミ製リーフ棚柱

シリーズ最薄 2.7mm 棚受簡単ワンタッチ取付アルミ製の棚柱です。



LA-301 シルバー
LA-302 ホワイト
LA-303 ブラック



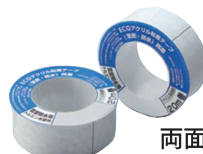
●棚板 1枚あたり安全荷重 50kg
●棚板 900mm×600mm (以下)
●棚柱 4本・棚受 4個使用

L 1820 棚受 P 20
ビス止め 14ヶ所
入数 60本/箱

マツ六 (株)

気密・防水テープ ECO アクリル粘着テープ

アクリル系粘着剤使用の強粘着タイプ



両面



片面

●黒 両面タイプ
EAR-50 50mm×20m (24巻入り)
EAR-75 75mm×20m (18巻入り)
EAR-100 100mm×20m (12巻入り)

●黒 片面タイプ
EAK-50 50mm×20m (24巻入り)
EAK-75 75mm×20m (18巻入り)
EAK-100 100mm×20m (12巻入り)

●白
EAKW-50 50mm×20m (24巻入り)
EAKW-75 75mm×20m (18巻入り)



使用例

使用例

- 透湿・防水・気密シートの貼り合わせ
- サッシ廻りの防水シール
- 2×4パネル・断熱材のジョイントシール
- 換気口の取付け部
- 胴差し部の防水シール●欠損箇所など